

## SPIR NetMonitor

### Výzkum sociodemografie návštěvníků internetu v České Republice

**Název média:**

**zahrada.cz**

**Měsíc:**

**Duben 2010**

Základní informace	
Velikost internetové populace ČR	5 735 904
Počet respondentů	
Médium	N = 1 103
Total (za všechna měřená média)	N = 31 000
RU(počet)	158 937
Reach(%)	2.77
PV(počet) (od návštěvníků z ČR)	1 738 159
PV(počet) (od všech návštěvníků)	1 962 812
GRP (%)	30.30

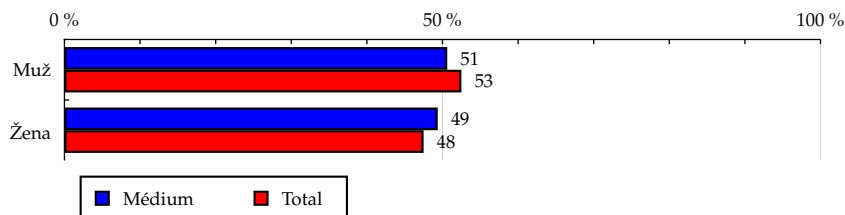
**Zdroj: NetMonitor – SPIR – Mediaresearch & Gemius  
Duben 2010**

Tabulka 1: Pohlaví

	MÉDIUM							TOTAL			
	RU (%)	RU (počet)	Reach (%)	PV (%)	PV (počet)	TRP (%)	Afinita (%)	RU (%)	RU (počet)	PV (%)	PV (počet)
Muž	50.63	80 470	2.67	55.02	956 417	31.76	96.44	52.50	2 942 201	51.96	3 465 141 802
Žena	49.37	78 466	2.88	44.98	781 742	28.69	103.94	47.50	2 661 776	48.04	3 203 442 492

Zdroj: NetMonitor – SPIR – Mediaresearch &amp; Gemius, Duben 2010

Graf 1: Pohlaví dle RU(%)



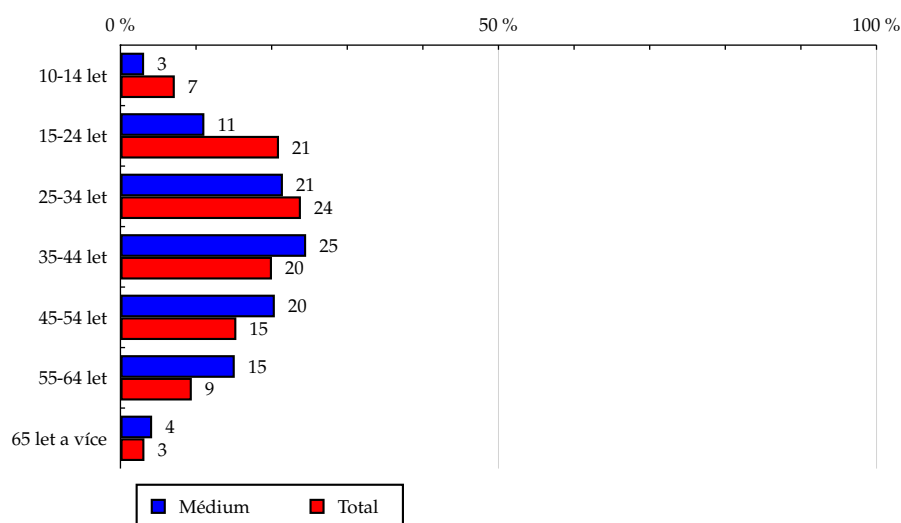
Zdroj: NetMonitor – SPIR – Mediaresearch &amp; Gemius, Duben 2010

Tabulka 2: Věk

	MÉDIUM							TOTAL			
	RU (%)	RU (počet)	Reach (%)	PV (%)	PV (počet)	TRP (%)	Afnita (%)	RU (%)	RU (počet)	PV (%)	PV (počet)
10-14 let	3.13	4 966	1.21	1.16	20 207	4.90	43.49	7.19	402 701	4.50	299 906 161
15-24 let	11.10	17 647	1.47	4.32	75 017	6.24	52.96	20.97	1 174 939	20.29	1 353 046 533
25-34 let	21.49	34 151	2.49	28.04	487 366	35.60	90.02	23.87	1 337 670	27.14	1 809 825 934
35-44 let	24.56	39 036	3.40	27.51	478 160	41.61	122.59	20.04	1 122 759	20.72	1 381 784 074
45-54 let	20.42	32 449	3.69	23.11	401 629	45.67	133.16	15.33	859 197	14.39	959 353 156
55-64 let	15.12	24 028	4.44	13.59	236 135	43.60	160.10	9.44	529 178	9.74	649 546 192
65 let a více	4.19	6 657	3.66	2.28	39 645	21.82	132.22	3.17	177 531	3.23	215 122 246

Zdroj: NetMonitor – SPIR – Mediaresearch &amp; Gemius, Duben 2010

Graf 2: Věk dle RU(%)

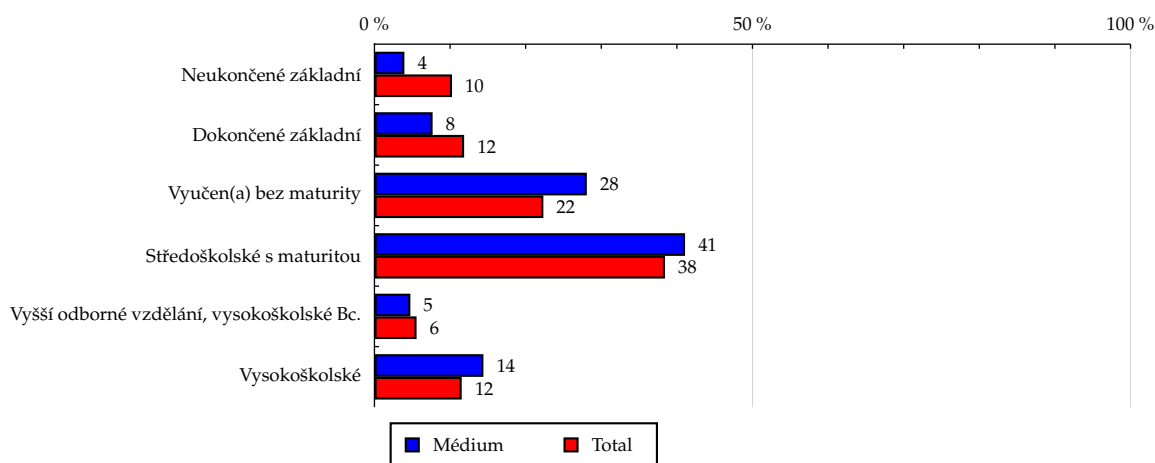


Zdroj: NetMonitor – SPIR – Mediaresearch &amp; Gemius, Duben 2010

**Tabulka 3: Nejvyšší dokončené vzdělání**

	MÉDIUM							TOTAL			
	RU (%)	RU (počet)	Reach (%)	PV (%)	PV (počet)	TRP (%)	Afinita (%)	RU (%)	RU (počet)	PV (%)	PV (počet)
Neukončené základní	3.96	6 299	1.07	1.77	30 721	5.22	38.65	10.26	574 795	6.62	441 390 080
Dokončené základní	7.69	12 229	1.80	3.64	63 239	9.29	64.86	11.86	664 854	11.77	785 031 866
Vyučen(a) bez maturity	28.09	44 651	3.48	33.22	577 469	45.06	125.75	22.34	1 251 989	27.07	1 804 864 142
Středoškolské s maturitou	41.08	65 298	2.96	42.14	732 489	33.23	106.92	38.43	2 153 332	39.44	2 629 762 073
Vyšší odborné vzdělání, vysokoškolské Bc.	4.75	7 551	2.36	4.66	81 001	25.35	85.30	5.57	312 141	5.56	370 997 578
Vysokoškolské	14.41	22 907	3.46	14.57	253 240	38.25	124.86	11.54	646 865	9.55	636 538 555

Zdroj: NetMonitor – SPIR – Mediaresearch &amp; Gemius, Duben 2010

**Graf 3: Nejvyšší dokončené vzdělání dle RU(%)**


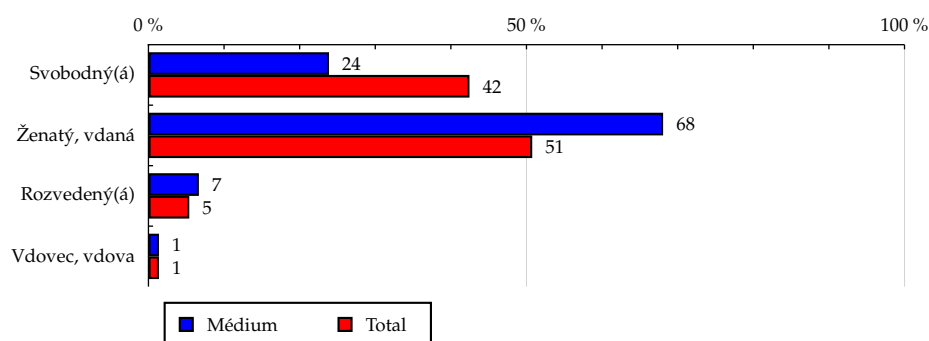
Zdroj: NetMonitor – SPIR – Mediaresearch &amp; Gemius, Duben 2010

Tabulka 4: Rodinný stav

	MÉDIUM							TOTAL			
	RU (%)	RU (počet)	Reach (%)	PV (%)	PV (počet)	TRP (%)	Afinita (%)	RU (%)	RU (počet)	PV (%)	PV (počet)
Svobodný(á)	23.88	37 953	1.56	27.02	469 681	19.28	56.24	42.46	2 379 500	41.18	2 746 247 018
Ženatý, vdaná	68.07	108 181	3.72	67.08	1 165 874	40.05	134.11	50.76	2 844 320	49.71	3 314 689 124
Rozvedený(á)	6.67	10 593	3.42	5.09	88 520	28.61	123.54	5.40	302 337	7.34	489 432 436
Vdovec, vdova	1.39	2 208	2.77	0.81	14 083	17.68	100.05	1.39	77 819	1.77	118 215 716

Zdroj: NetMonitor – SPIR – Mediaresearch &amp; Gemius, Duben 2010

Graf 4: Rodinný stav dle RU(%)



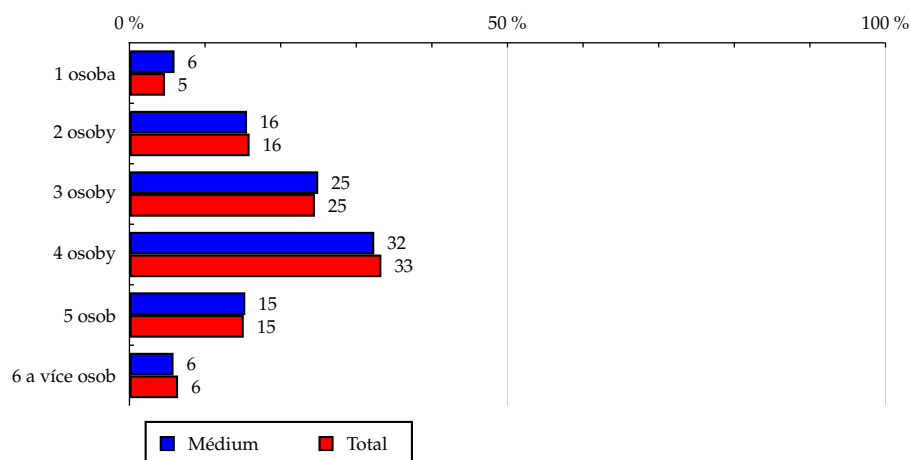
Zdroj: NetMonitor – SPIR – Mediaresearch &amp; Gemius, Duben 2010

Tabulka 5: Počet osob v domácnosti

	MÉDIUM							TOTAL			
	RU (%)	RU (počet)	Reach (%)	PV (%)	PV (počet)	TRP (%)	Afinita (%)	RU (%)	RU (počet)	PV (%)	PV (počet)
1 osoba	5.96	9 475	3.51	1.75	30 374	11.26	126.77	4.70	263 548	6.10	407 091 003
2 osoby	15.55	24 712	2.71	18.73	325 529	35.72	97.85	15.89	890 484	16.69	1 113 014 857
3 osoby	24.97	39 679	2.82	19.84	344 766	24.50	101.76	24.53	1 374 829	25.56	1 704 348 913
4 osoby	32.38	51 466	2.69	45.32	787 750	41.22	97.18	33.32	1 867 300	31.69	2 113 547 057
5 osob	15.32	24 341	2.81	9.48	164 814	19.00	101.27	15.12	847 471	14.17	945 172 548
6 a více osob	5.83	9 262	2.51	4.89	84 925	23.03	90.63	6.43	360 342	5.78	385 409 917

Zdroj: NetMonitor – SPIR – Mediaresearch &amp; Gemius, Duben 2010

Graf 5: Počet osob v domácnosti dle RU(%)



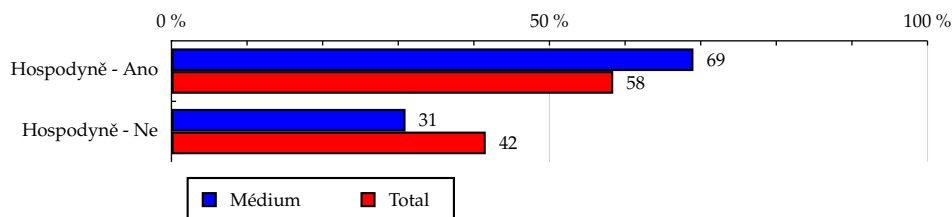
Zdroj: NetMonitor – SPIR – Mediaresearch &amp; Gemius, Duben 2010

Tabulka 6: Hospodyně

	MÉDIUM							TOTAL			
	RU (%)	RU (počet)	Reach (%)	PV (%)	PV (počet)	TRP (%)	Afinita (%)	RU (%)	RU (počet)	PV (%)	PV (počet)
Hospodyně - Ano	69.04	109 733	3.27	70.18	1 219 874	36.40	118.17	58.43	3 274 262	62.50	4 167 942 767
Hospodyně - Ne	30.96	49 203	2.06	29.82	518 285	21.74	74.47	41.57	2 329 715	37.50	2 500 641 527

Zdroj: NetMonitor – SPIR – Mediaresearch &amp; Gemius, Duben 2010

Graf 6: Hospodyně dle RU(%)



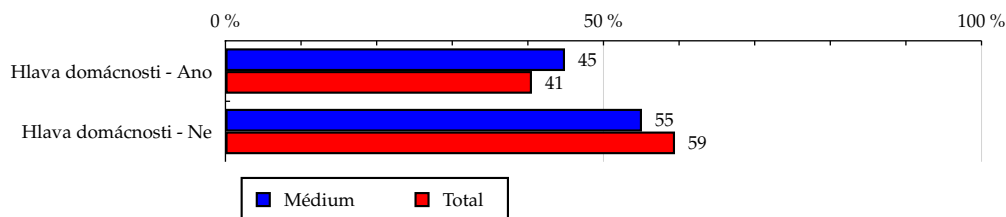
Zdroj: NetMonitor – SPIR – Mediaresearch &amp; Gemius, Duben 2010

Tabulka 7: Hlava domácnosti

	MÉDIUM							TOTAL			
	RU (%)	RU (počet)	Reach (%)	PV (%)	PV (počet)	TRP (%)	Afnita (%)	RU (%)	RU (počet)	PV (%)	PV (počet)
Hlava domácnosti - Ano	44.91	71 381	3.07	50.93	885 283	38.08	110.80	40.54	2 271 590	41.48	2 766 128 280
Hlava domácnosti - Ne	55.09	87 555	2.57	49.07	852 876	25.00	92.64	59.46	3 332 387	58.52	3 902 456 014

Zdroj: NetMonitor – SPIR – Mediaresearch &amp; Gemius, Duben 2010

Graf 7: Hlava domácnosti dle RU(%)



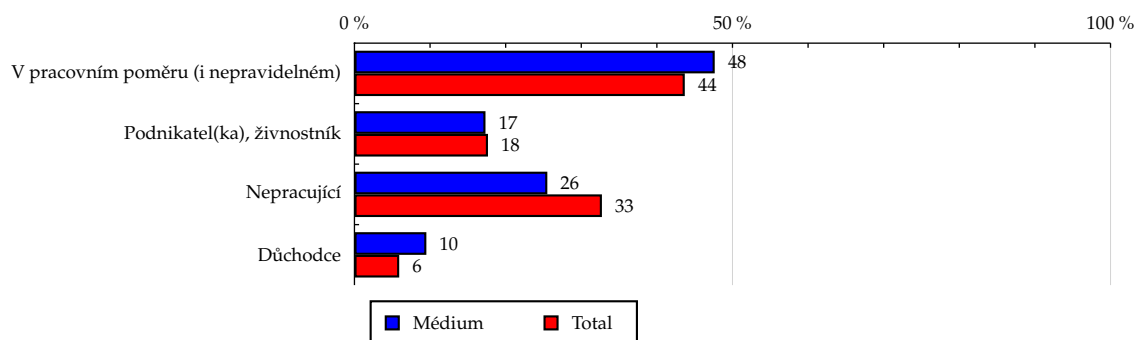
Zdroj: NetMonitor – SPIR – Mediaresearch &amp; Gemius, Duben 2010

Tabulka 8: Ekonomická aktivita

	MÉDIUM							TOTAL			
	RU (%)	RU (počet)	Reach (%)	PV (%)	PV (počet)	TRP (%)	Afnita (%)	RU (%)	RU (počet)	PV (%)	PV (počet)
V pracovním poměru (i nepravidelném)	47.65	75 734	3.02	71.16	1 236 911	49.36	109.06	43.69	2 448 397	44.12	2 941 875 463
Podnikatel(ka), živnostník	17.33	27 541	2.72	10.36	180 001	17.77	98.11	17.66	989 815	17.20	1 147 198 334
Nepracující	25.51	40 550	2.16	11.28	196 096	10.45	77.96	32.73	1 834 058	31.16	2 077 726 556
Důchodce	9.51	15 111	4.45	7.20	125 151	36.86	160.63	5.92	331 707	7.52	501 783 940

Zdroj: NetMonitor – SPIR – Mediaresearch &amp; Gemius, Duben 2010

Graf 8: Ekonomická aktivita dle RU(%)



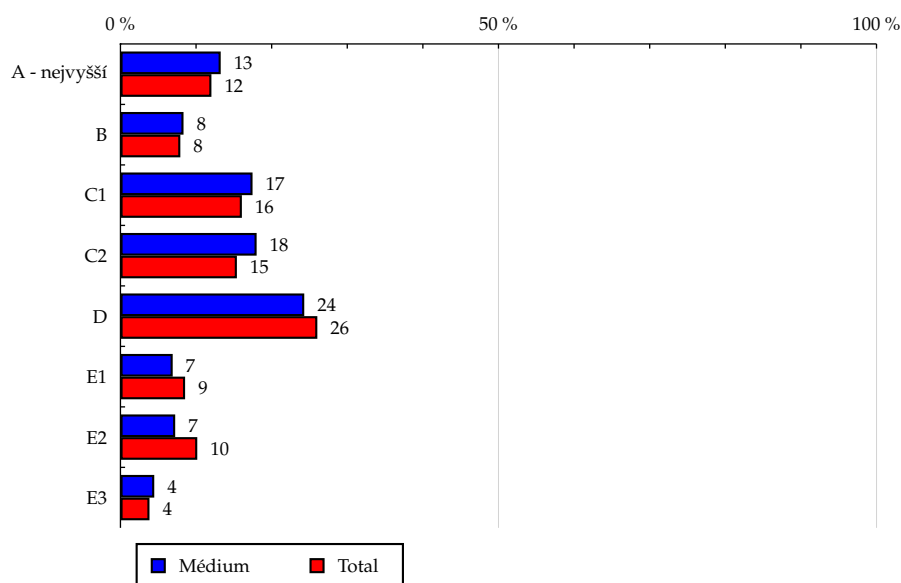
Zdroj: NetMonitor – SPIR – Mediaresearch &amp; Gemius, Duben 2010

Tabulka 9: ABCDE národní socioekonomická klasifikace

	MÉDIUM							TOTAL			
	RU (%)	RU (počet)	Reach (%)	PV (%)	PV (počet)	TRP (%)	Afnita (%)	RU (%)	RU (počet)	PV (%)	PV (počet)
A - nejvyšší	13.26	21 078	3.06	13.67	237 654	34.45	110.26	12.03	674 083	10.74	716 503 841
B	8.34	13 260	2.92	4.27	74 178	16.33	105.33	7.92	443 907	7.78	518 844 526
C1	17.47	27 763	3.01	11.65	202 469	21.98	108.80	16.06	899 762	16.74	1 116 175 331
C2	18.01	28 619	3.24	9.75	169 453	19.18	116.91	15.40	863 118	17.07	1 138 513 166
D	24.31	38 631	2.59	34.36	597 161	39.98	93.34	26.04	1 459 321	25.27	1 685 271 488
E1	6.91	10 980	2.24	5.86	101 928	20.79	80.83	8.55	478 986	9.39	626 181 747
E2	7.24	11 499	1.97	3.37	58 530	10.04	71.18	10.16	569 620	9.29	619 513 231
E3	4.47	7 103	3.23	17.07	296 785	134.75	116.40	3.84	215 179	3.71	247 580 964

Zdroj: NetMonitor – SPIR – Mediaresearch &amp; Gemius, Duben 2010

Graf 9: ABCDE národní socioekonomická klasifikace dle RU(%)



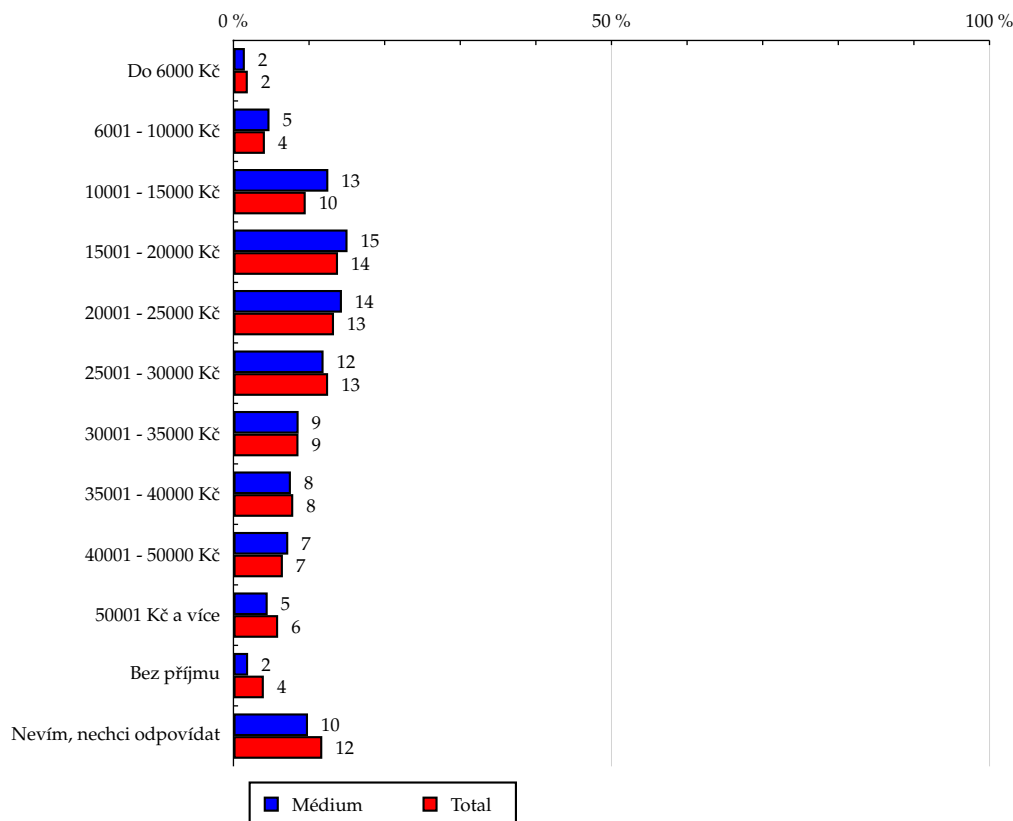
Zdroj: NetMonitor – SPIR – Mediaresearch &amp; Gemius, Duben 2010

Tabulka 10: Čistý příjem domácnosti

	MÉDIUM							TOTAL			
	RU (%)	RU (počet)	Reach (%)	PV (%)	PV (počet)	TRP (%)	Afinita (%)	RU (%)	RU (počet)	PV (%)	PV (počet)
Do 6000 Kč	1.51	2 407	2.21	0.80	13 838	12.69	79.69	1.90	106 513	1.71	114 259 951
6001 - 10000 Kč	4.77	7 574	3.18	2.00	34 733	14.57	114.67	4.16	232 908	5.25	350 332 974
10001 - 15000 Kč	12.55	19 947	3.64	21.22	368 777	67.22	131.23	9.56	535 963	10.08	672 008 480
15001 - 20000 Kč	15.09	23 978	3.02	18.55	322 484	40.66	109.11	13.83	774 889	15.23	1 015 793 998
20001 - 25000 Kč	14.35	22 811	2.99	8.36	145 247	19.05	107.95	13.30	745 102	13.73	915 747 266
25001 - 30000 Kč	11.92	18 948	2.64	18.55	322 498	44.91	95.24	12.52	701 521	13.40	893 395 858
30001 - 35000 Kč	8.62	13 700	2.78	4.44	77 245	15.66	100.22	8.60	481 974	8.18	545 166 187
35001 - 40000 Kč	7.60	12 084	2.66	10.14	176 277	38.84	96.09	7.91	443 425	7.12	474 744 351
40001 - 50000 Kč	7.25	11 517	3.07	3.10	53 858	14.36	110.82	6.54	366 464	6.44	429 174 456
50001 Kč a více	4.53	7 206	2.12	2.31	40 228	11.86	76.69	5.91	331 341	5.75	383 635 690
Bez příjmu	1.94	3 089	1.34	1.52	26 428	11.45	48.32	4.02	225 423	3.16	210 627 797
Nevím, nechci odpovídat	9.86	15 670	2.33	9.01	156 545	23.23	83.91	11.75	658 449	9.95	663 697 286

Zdroj: NetMonitor – SPIR – Mediaresearch &amp; Gemius, Duben 2010

Graf 10: Čistý příjem domácnosti dle RU(%)



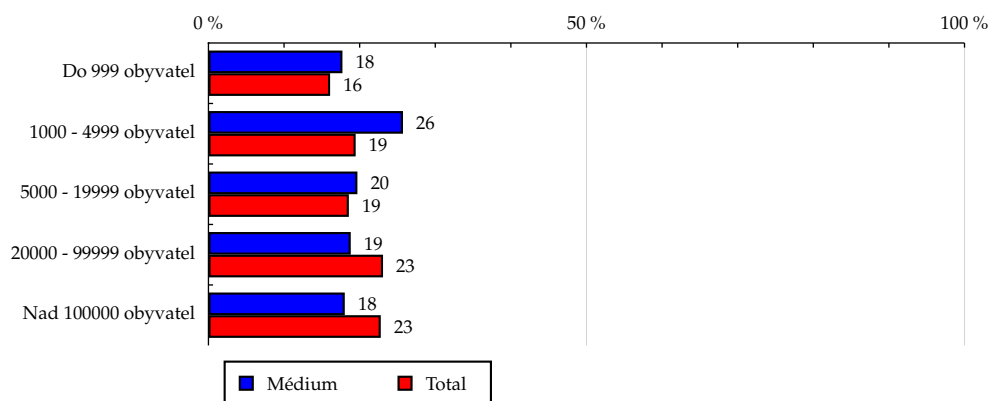
Zdroj: NetMonitor – SPIR – Mediaresearch &amp; Gemius, Duben 2010

Tabulka 11: Velikost místa bydliště

	MÉDIUM							TOTAL			
	RU (%)	RU (počet)	Reach (%)	PV (%)	PV (počet)	TRP (%)	Afinita (%)	RU (%)	RU (počet)	PV (%)	PV (počet)
Do 999 obyvatel	17.72	28 157	3.05	18.05	313 754	34.01	110.14	16.09	901 401	15.36	1 024 454 707
1000 - 4999 obyvatel	25.73	40 899	3.66	42.08	731 370	65.49	132.17	19.47	1 091 042	19.82	1 321 975 781
5000 - 19999 obyvatel	19.70	31 307	2.94	14.04	244 116	22.92	106.09	18.57	1 040 492	19.33	1 288 743 034
20000 - 99999 obyvatel	18.82	29 919	2.26	11.12	193 258	14.59	81.53	23.09	1 293 848	23.29	1 553 347 654
Nad 100000 obyvatel	18.03	28 653	2.19	14.71	255 661	19.56	79.10	22.79	1 277 193	22.19	1 480 063 119

Zdroj: NetMonitor – SPIR – Mediaresearch &amp; Gemius, Duben 2010

Graf 11: Velikost místa bydliště dle RU(%)



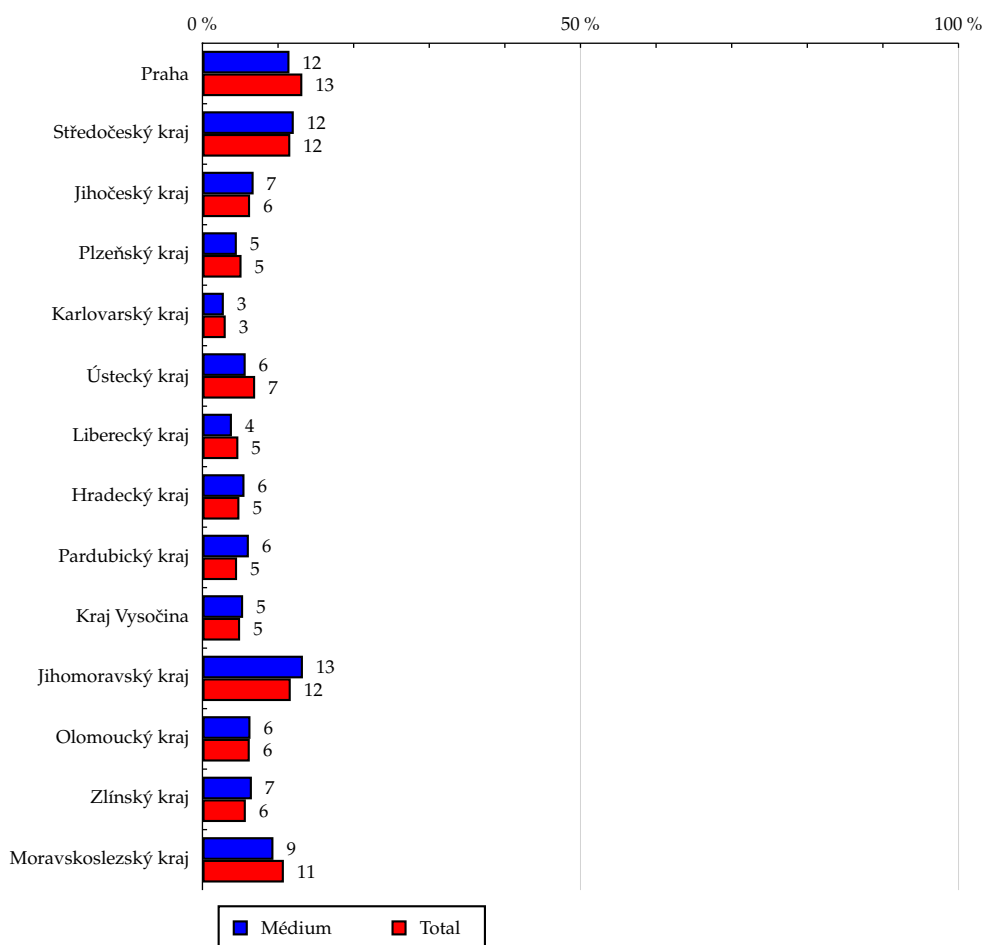
Zdroj: NetMonitor – SPIR – Mediaresearch &amp; Gemius, Duben 2010

Tabulka 12: Kraj

	MÉDIUM							TOTAL			
	RU (%)	RU (počet)	Reach (%)	PV (%)	PV (počet)	TRP (%)	Afinita (%)	RU (%)	RU (počet)	PV (%)	PV (počet)
Praha	11.51	18 289	2.41	11.02	191 473	25.28	87.13	13.21	740 107	12.33	822 349 019
Středočeský kraj	12.08	19 200	2.88	8.16	141 762	21.27	103.96	11.62	651 184	10.92	728 078 583
Jihočeský kraj	6.77	10 762	2.98	3.07	53 327	14.76	107.49	6.30	353 052	6.22	414 553 859
Plzeňský kraj	4.55	7 226	2.43	1.65	28 740	9.68	87.87	5.17	289 947	6.13	408 950 577
Karlovarský kraj	2.83	4 501	2.55	2.20	38 162	21.62	92.02	3.08	172 489	3.20	213 638 735
Ústecký kraj	5.72	9 097	2.27	3.16	54 982	13.74	82.07	6.97	390 819	7.42	495 030 051
Liberecký kraj	3.90	6 191	2.27	4.25	73 846	27.11	82.03	4.75	266 133	4.46	297 225 807
Hradecký kraj	5.56	8 836	3.15	2.42	42 080	15.01	113.75	4.89	273 923	4.42	294 560 798
Pardubický kraj	6.14	9 760	3.72	4.52	78 591	29.92	134.09	4.58	256 662	4.47	297 830 533
Kraj Vysočina	5.38	8 544	2.99	3.23	56 179	19.68	108.04	4.98	278 855	5.02	334 780 566
Jihomoravský kraj	13.29	21 120	3.15	24.01	417 256	62.28	113.77	11.68	654 545	11.59	772 852 426
Olomoucký kraj	6.35	10 087	2.81	11.82	205 403	57.19	101.35	6.26	350 923	5.91	394 260 370
Zlínský kraj	6.54	10 400	3.16	14.32	248 838	75.61	114.04	5.74	321 557	6.54	436 410 702
Moravskoslezský kraj	9.39	14 916	2.41	6.19	107 519	17.40	87.11	10.77	603 774	11.37	758 062 270

Zdroj: NetMonitor – SPIR – Mediaresearch &amp; Gemius, Duben 2010

Graf 12: Kraj dle RU(%)



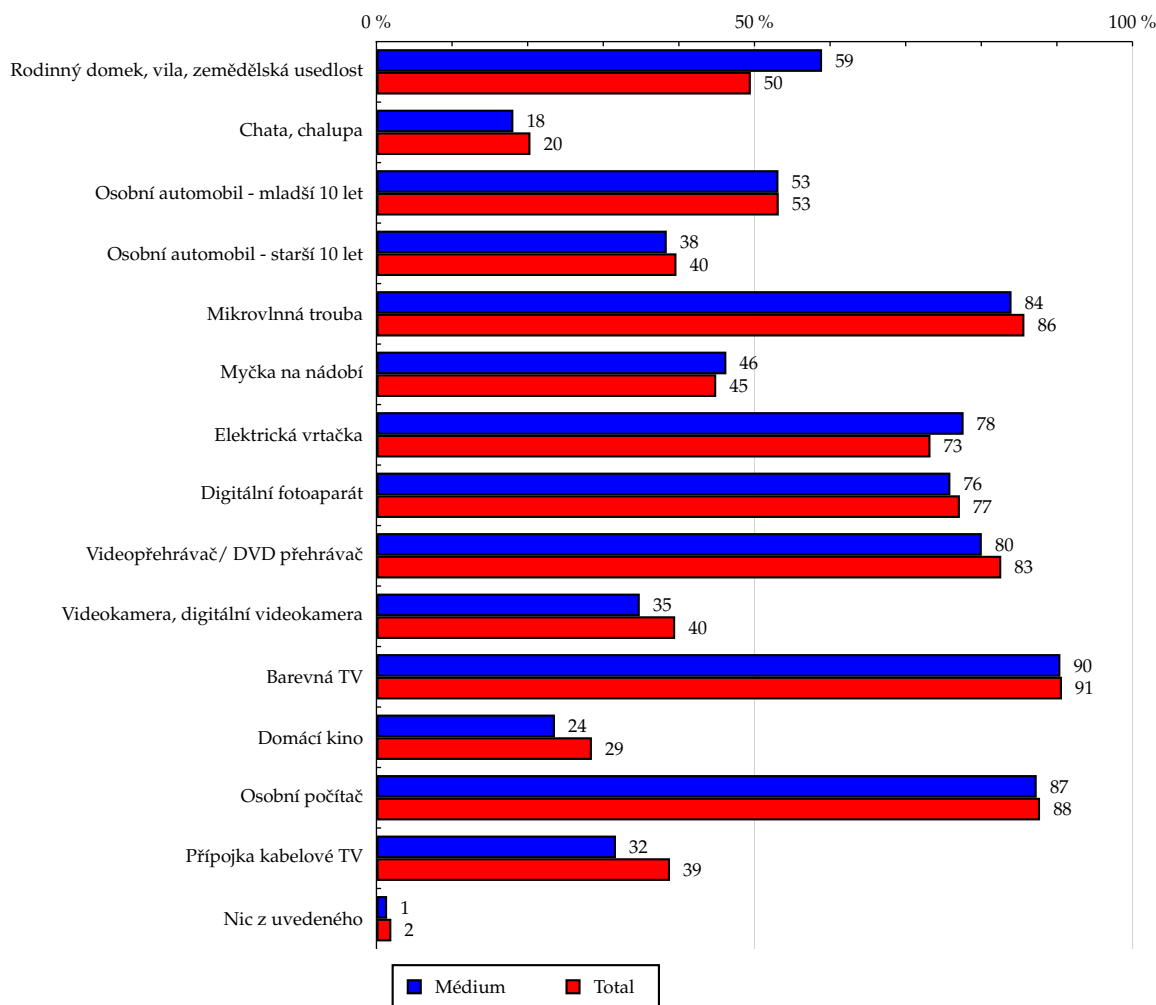
Zdroj: NetMonitor – SPIR – Mediaresearch &amp; Gemius, Duben 2010

Tabulka 13: Vybavenost

	MÉDIUM							TOTAL			
	RU (%)	RU (počet)	Reach (%)	PV (%)	PV (počet)	TRP (%)	Afinita (%)	RU (%)	RU (počet)	PV (%)	PV (počet)
Rodinný domek, vila, zemědělská usedlost	58.94	93 672	3.30	66.57	1 157 177	40.74	119.02	49.52	2 775 084	45.85	3 057 560 356
Chata, chalupa	18.11	28 781	2.46	18.47	320 987	27.48	88.91	20.37	1 141 412	18.98	1 265 502 076
Osobní automobil - mladší 10 let	53.17	84 506	2.77	37.92	659 147	21.60	99.92	53.21	2 982 103	50.35	3 357 691 099
Osobní automobil - starší 10 let	38.40	61 032	2.68	54.02	938 994	41.26	96.78	39.68	2 223 670	40.45	2 697 190 429
Mikrovlnná trouba	84.00	133 511	2.72	85.92	1 493 510	30.38	98.02	85.70	4 802 605	86.09	5 740 654 003
Myčka na nádobí	46.28	73 549	2.85	46.30	804 805	31.22	102.97	44.94	2 518 374	40.55	2 704 066 573
Elektrická vrtačka	77.66	123 424	2.94	85.58	1 487 584	35.39	105.97	73.28	4 106 844	71.69	4 780 698 257
Digitální fotoaparát	75.91	120 650	2.73	68.73	1 194 642	26.99	98.37	77.17	4 324 651	75.92	5 062 926 660
Videopřehrávač/ DVD přehrávač	80.07	127 268	2.68	86.48	1 503 207	31.71	96.89	82.64	4 631 310	82.95	5 531 838 441
Videokamera, digitální videokamera	34.83	55 351	2.44	20.53	356 878	15.75	88.15	39.51	2 213 995	37.45	2 497 410 503
Barevná TV	90.46	143 780	2.76	93.40	1 623 412	31.21	99.77	90.67	5 081 299	91.42	6 096 231 106
Domácí kino	23.61	37 517	2.30	12.54	217 894	13.33	82.83	28.50	1 597 105	28.75	1 917 262 525
Osobní počítač	87.33	138 798	2.76	91.44	1 589 412	31.57	99.50	87.77	4 918 586	87.81	5 855 735 165
Přípojka kabelové TV	31.68	50 343	2.26	41.62	723 339	32.48	81.58	38.83	2 175 984	39.92	2 661 843 846
Nic z uvedeného	1.41	2 242	1.99	1.30	22 570	20.00	71.73	1.97	110 247	1.80	120 160 855

Zdroj: NetMonitor – SPIR – Mediaresearch &amp; Gemius, Duben 2010

Graf 13: Vybavenost dle RU(%)



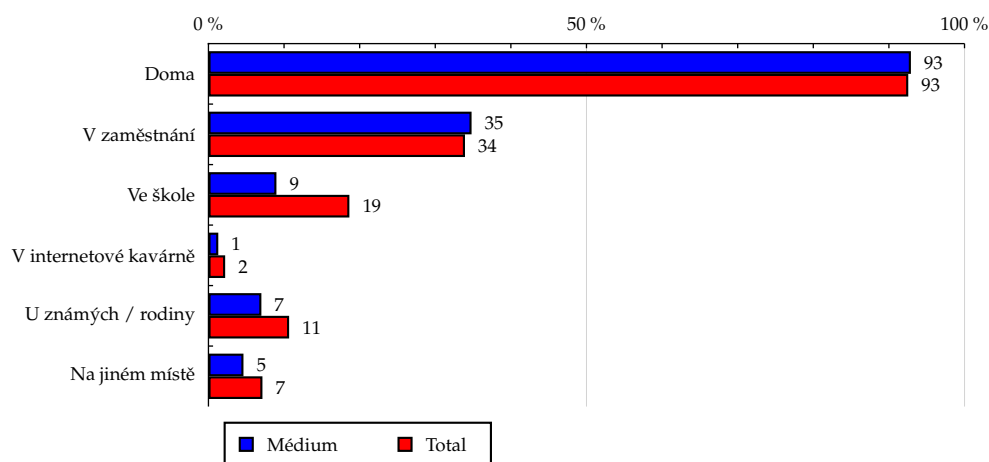
Zdroj: NetMonitor – SPIR – Mediaresearch &amp; Gemius, Duben 2010

Tabulka 14: Všechna místa používání internetu

	MÉDIUM							TOTAL			
	RU (%)	RU (počet)	Reach (%)	PV (%)	PV (počet)	TRP (%)	Afinita (%)	RU (%)	RU (počet)	PV (%)	PV (počet)
Doma	92.91	147 661	2.78	96.07	1 669 773	31.45	100.37	92.56	5 187 290	93.78	6 254 116 992
V zaměstnání	34.80	55 308	2.84	48.33	840 059	43.16	102.56	33.93	1 901 441	29.98	1 998 947 282
Ve škole	8.99	14 289	1.34	3.60	62 506	5.85	48.23	18.64	1 044 624	15.79	1 053 125 517
V internetové kavárně	1.30	2 063	1.63	0.48	8 311	6.57	58.84	2.21	123 669	2.46	163 945 350
U známých / rodiny	7.00	11 125	1.82	2.85	49 470	8.09	65.63	10.67	597 696	10.07	671 432 652
Na jiném místě	4.63	7 365	1.80	6.95	120 832	29.51	64.91	7.14	400 099	6.17	411 149 006

Zdroj: NetMonitor – SPIR – Mediaresearch &amp; Gemius, Duben 2010

Graf 14: Všechna místa používání internetu dle RU(%)



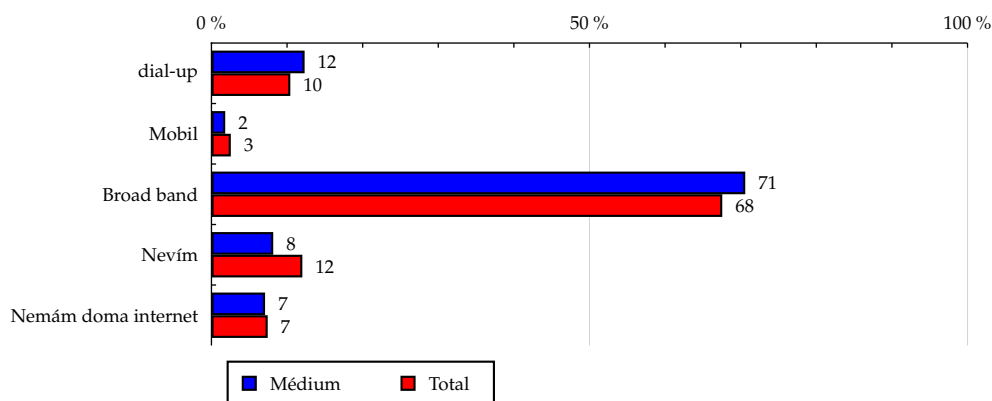
Zdroj: NetMonitor – SPIR – Mediaresearch &amp; Gemius, Duben 2010

Tabulka 15: Způsob připojení doma

	MÉDIUM							TOTAL			
	RU (%)	RU (počet)	Reach (%)	PV (%)	PV (počet)	TRP (%)	Afinita (%)	RU (%)	RU (počet)	PV (%)	PV (počet)
dial-up	12.32	19 586	3.27	8.33	144 760	24.20	118.17	10.43	584 435	10.78	718 825 286
Mobil	1.82	2 887	1.97	1.04	18 091	12.33	71.04	2.56	143 295	1.87	124 425 519
Broad band	70.60	112 204	2.90	81.96	1 424 537	36.76	104.50	67.56	3 785 961	70.56	4 705 270 988
Nevím	8.17	12 983	1.88	4.74	82 385	11.95	67.96	12.02	673 597	10.58	705 595 199
Nemám doma internet	7.09	11 276	2.64	3.93	68 386	16.03	95.41	7.44	416 687	6.22	414 467 302

Zdroj: NetMonitor – SPIR – Mediaresearch &amp; Gemius, Duben 2010

Graf 15: Způsob připojení doma dle RU(%)

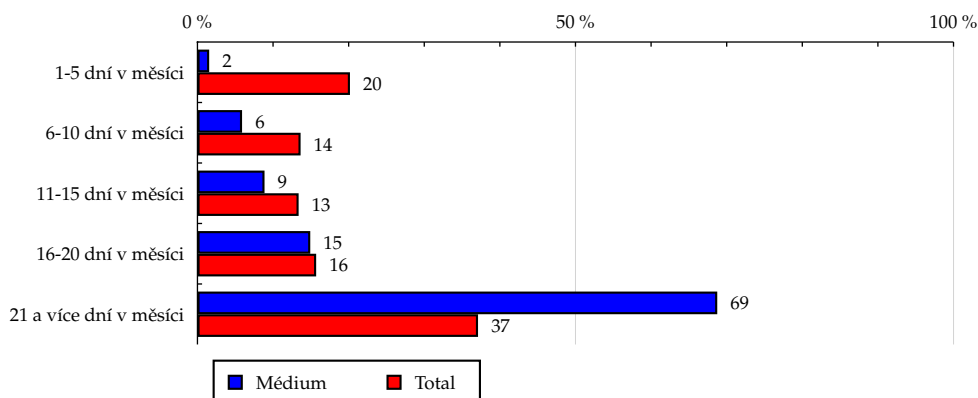


Zdroj: NetMonitor – SPIR – Mediaresearch &amp; Gemius, Duben 2010

**Tabulka 16: Měřená četnost užívání internetu (NetMonitor)**

	MÉDIUM							TOTAL			
	RU (%)	RU (počet)	Reach (%)	PV (%)	PV (počet)	TRP (%)	Afinita (%)	RU (%)	RU (počet)	PV (%)	PV (počet)
1-5 dní v měsíci	1.55	2 457	0.21	3.20	55 615	4.81	7.67	20.17	1 130 169	1.18	78 572 548
6-10 dní v měsíci	5.90	9 384	1.20	2.95	51 318	6.56	43.30	13.64	764 160	2.98	198 458 286
11-15 dní v měsíci	8.87	14 100	1.84	7.23	125 653	16.37	66.29	13.38	749 991	5.89	392 817 539
16-20 dní v měsíci	14.92	23 719	2.63	8.69	150 977	16.77	95.06	15.70	879 760	13.29	886 312 843
21 a více dní v měsíci	68.75	109 275	5.13	77.93	1 354 596	63.63	185.25	37.11	2 079 895	76.66	5 112 423 079

Zdroj: NetMonitor – SPIR – Mediaresearch &amp; Gemius, Duben 2010

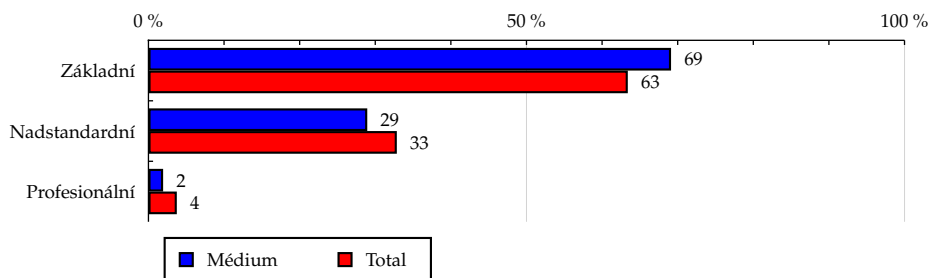
**Graf 16: Měřená četnost užívání internetu (NetMonitor) dle RU(%)**


Zdroj: NetMonitor – SPIR – Mediaresearch &amp; Gemius, Duben 2010

**Tabulka 17: IT znalosti**

	MÉDIUM							TOTAL			
	RU (%)	RU (počet)	Reach (%)	PV (%)	PV (počet)	TRP (%)	Afinita (%)	RU (%)	RU (počet)	PV (%)	PV (počet)
Základní	69.12	109 850	3.02	84.41	1 467 236	40.35	109.01	63.40	3 553 019	65.42	4 362 872 700
Nadstandardní	28.94	46 002	2.44	15.20	264 171	14.02	88.11	32.85	1 840 903	31.23	2 082 381 619
Profesionální	1.94	3 084	1.43	0.39	6 752	3.14	51.78	3.75	210 054	3.35	223 329 975

Zdroj: NetMonitor – SPIR – Mediaresearch & Gemius, Duben 2010

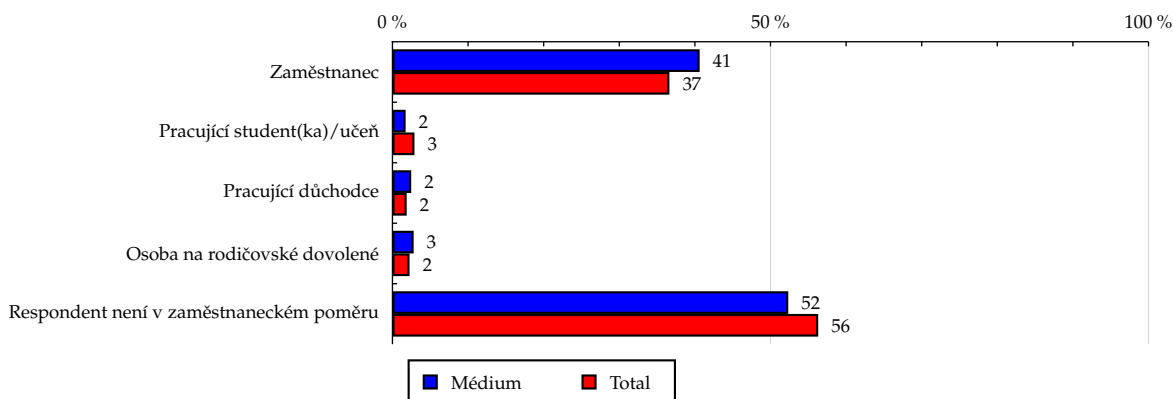
**Graf 17: IT znalosti dle RU(%)**


Zdroj: NetMonitor – SPIR – Mediaresearch & Gemius, Duben 2010

**Tabulka 18: Ekonomicky aktivní jako**

	MÉDIUM							TOTAL			
	RU (%)	RU (počet)	Reach (%)	PV (%)	PV (počet)	TRP (%)	Afinita (%)	RU (%)	RU (počet)	PV (%)	PV (počet)
Zaměstnanec	40.63	64 573	3.07	66.16	1 150 028	54.73	110.90	36.63	2 053 013	36.43	2 429 518 752
Pracující student(ka)/učeň	1.74	2 769	1.66	1.17	20 398	12.21	59.81	2.91	163 249	2.81	187 092 208
Pracující důchodce	2.48	3 937	3.65	2.21	38 329	35.57	131.86	1.88	105 292	2.19	145 964 595
Osoba na rodičovské dovolené	2.80	4 453	3.43	1.62	28 156	21.69	123.80	2.26	126 841	2.69	179 299 909
Respondent není v zaměstnaneckém poměru	52.35	83 203	2.58	28.84	501 248	15.52	92.97	56.31	3 155 580	55.88	3 726 708 831

Zdroj: NetMonitor – SPIR – Mediaresearch &amp; Gemius, Duben 2010

**Graf 18: Ekonomicky aktivní jako dle RU(%)**


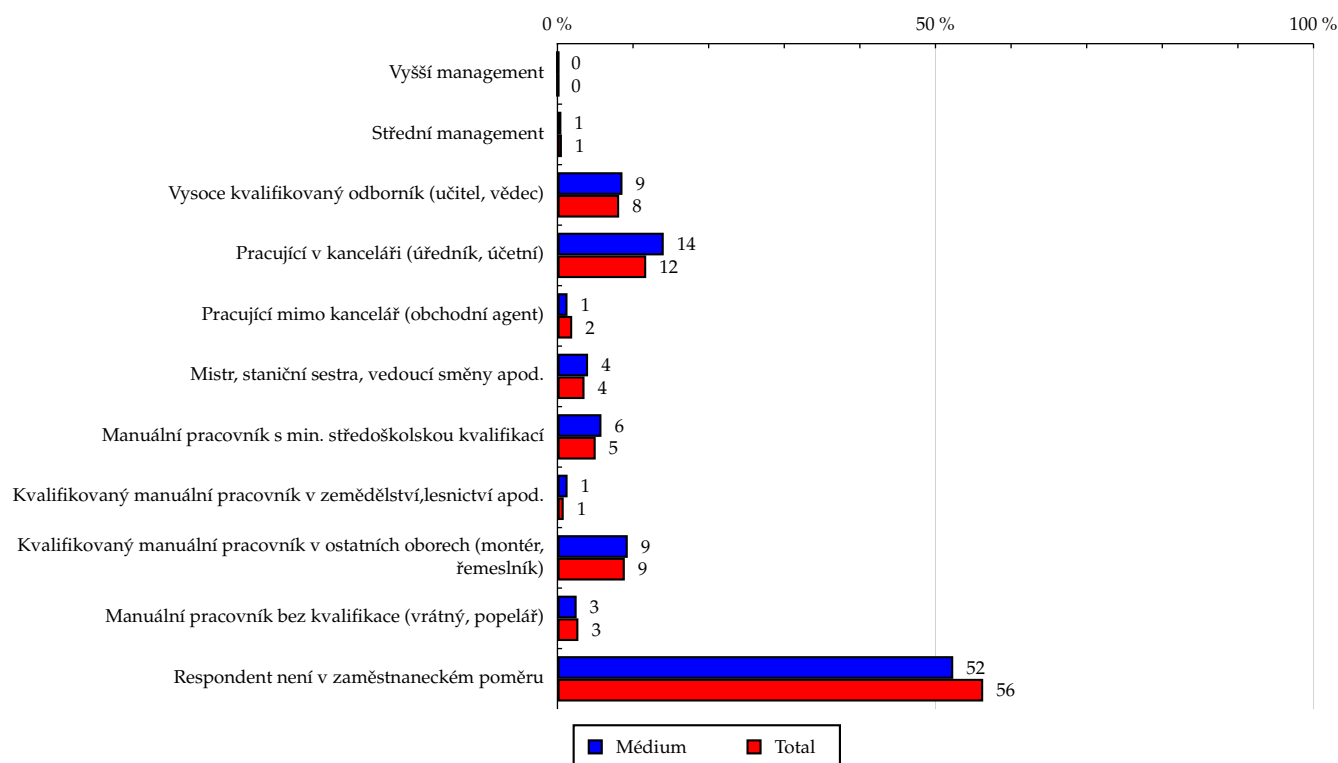
Zdroj: NetMonitor – SPIR – Mediaresearch &amp; Gemius, Duben 2010

Tabulka 19: Charakteristika zaměstnání

	MÉDIUM							TOTAL			
	RU (%)	RU (počet)	Reach (%)	PV (%)	PV (počet)	TRP (%)	Afnita (%)	RU (%)	RU (počet)	PV (%)	PV (počet)
Vyšší management	0.09	145	2.56	0.01	201	3.53	92.38	0.10	5 552	0.08	5 439 103
Střední management	0.52	831	2.46	0.07	1 188	3.52	88.79	0.59	33 014	0.57	38 203 344
Vysoce kvalifikovaný odborník (učitel, vědec)	8.60	13 663	2.92	13.56	235 715	50.37	105.37	8.16	457 192	6.26	417 447 321
Pracující v kanceláři (úředník, účetní)	14.06	22 342	3.32	8.80	152 941	22.71	119.75	11.74	657 836	12.06	803 964 221
Pracující mimo kancelář (obchodní agent)	1.33	2 116	1.89	1.34	23 339	20.83	68.17	1.95	109 492	1.90	127 007 872
Mistr, staniční sestra, vedoucí směny apod.	4.05	6 436	3.13	2.33	40 416	19.66	113.02	3.58	200 808	3.13	209 026 980
Manuální pracovník s min. středoškolskou kvalifikací	5.82	9 243	3.18	24.26	421 651	145.20	114.88	5.06	283 721	5.32	354 885 967
Kvalifikovaný manuální pracovník v zemědělství, lesnictví apod.	1.34	2 124	4.48	0.51	8 843	18.66	161.82	0.83	46 301	0.96	64 326 596
Kvalifikovaný manuální pracovník v ostatních oborech (montér, řemeslník)	9.30	14 788	2.89	3.65	63 484	12.43	104.46	8.91	499 146	10.66	710 945 429
Manuální pracovník bez kvalifikace (vrátný, popelář)	2.54	4 041	2.54	16.63	289 133	181.86	91.74	2.77	155 329	3.16	210 628 629
Respondent není v zaměstnaneckém poměru	52.35	83 203	2.58	28.84	501 248	15.52	92.97	56.31	3 155 580	55.88	3 726 708 831

Zdroj: NetMonitor – SPIR – Mediaresearch &amp; Gemius, Duben 2010

Graf 19: Charakteristika zaměstnání dle RU(%)



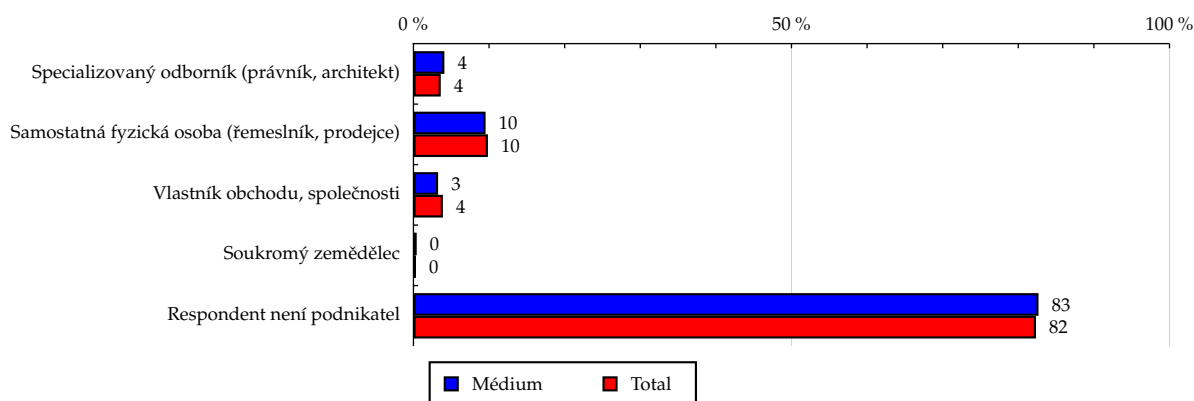
Zdroj: NetMonitor – SPIR – Mediaresearch &amp; Gemius, Duben 2010

Tabulka 20: Podnikatelská činnost

	MÉDIUM							TOTAL			
	RU (%)	RU (počet)	Reach (%)	PV (%)	PV (počet)	TRP (%)	Afinita (%)	RU (%)	RU (počet)	PV (%)	PV (počet)
Specializovaný odborník (právník, architekt)	4.09	6 504	3.14	2.37	41 171	19.86	113.26	3.61	202 504	3.20	213 281 021
Samostatná fyzická osoba (řemeslník, prodejce)	9.54	15 158	2.68	5.56	96 659	17.11	96.86	9.85	551 809	10.01	667 215 279
Vlastník obchodu, společnosti	3.26	5 187	2.32	1.70	29 530	13.22	83.80	3.89	218 259	3.75	250 117 239
Soukromý zemědělec	0.43	690	3.91	0.73	12 641	71.63	141.28	0.31	17 241	0.25	16 584 797
Respondent není podnikatel	82.67	131 395	2.78	89.64	1 558 158	32.99	100.41	82.34	4 614 162	82.80	5 521 385 960

Zdroj: NetMonitor – SPIR – Mediaresearch &amp; Gemius, Duben 2010

Graf 20: Podnikatelská činnost dle RU(%)



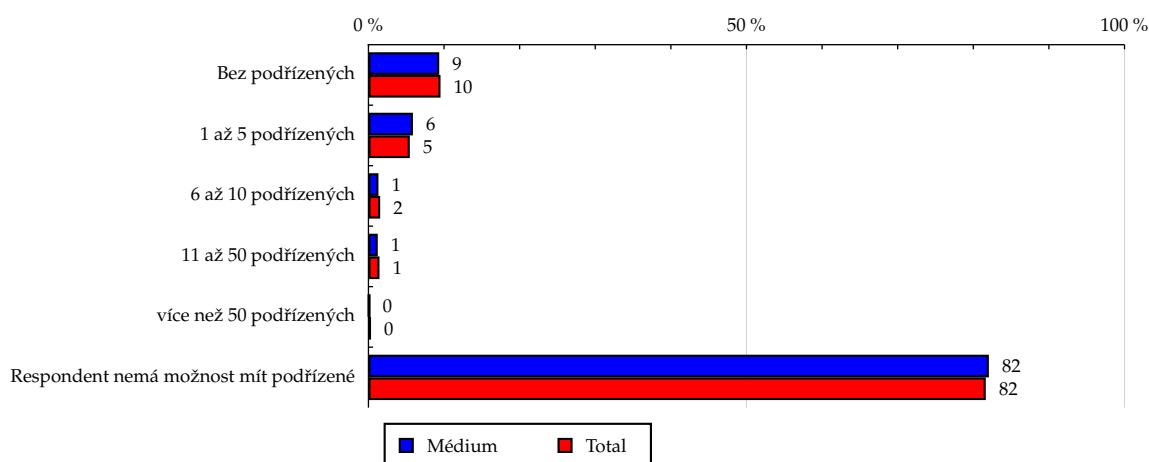
Zdroj: NetMonitor – SPIR – Mediaresearch &amp; Gemius, Duben 2010

Tabulka 21: Počet podřízených

	MÉDIUM							TOTAL			
	RU (%)	RU (počet)	Reach (%)	PV (%)	PV (počet)	TRP (%)	Afinita (%)	RU (%)	RU (počet)	PV (%)	PV (počet)
Bez podřízených	9.36	14 874	2.72	5.19	90 275	16.52	98.24	9.53	533 840	9.81	653 929 159
1 až 5 podřízených	5.88	9 350	2.98	3.97	68 981	21.97	107.48	5.47	306 727	5.15	343 303 841
6 až 10 podřízených	1.32	2 093	2.35	0.47	8 190	9.20	84.86	1.55	86 959	1.38	92 230 395
11 až 50 podřízených	1.23	1 950	2.33	0.64	11 108	13.28	84.14	1.46	81 727	1.17	77 924 594
více než 50 podřízených	0.16	250	1.28	0.16	2 836	14.49	46.11	0.34	19 127	0.35	23 452 792
Respondent nemá možnost mít podřízené	82.06	130 418	2.78	89.56	1 556 769	33.24	100.50	81.65	4 575 595	82.14	5 477 743 513

Zdroj: NetMonitor – SPIR – Mediaresearch &amp; Gemius, Duben 2010

Graf 21: Počet podřízených dle RU(%)



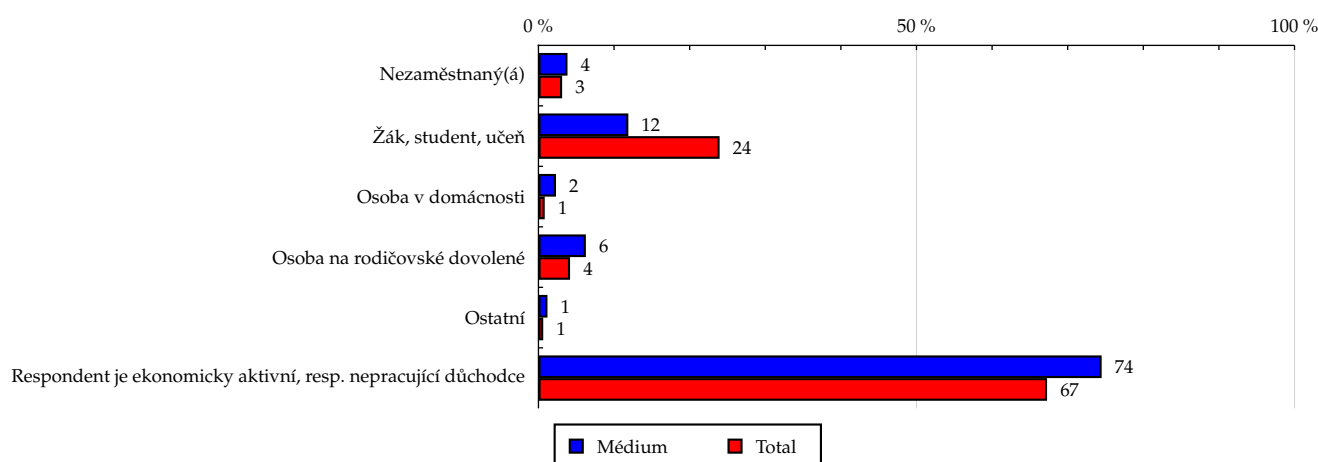
Zdroj: NetMonitor – SPIR – Mediaresearch &amp; Gemius, Duben 2010

Tabulka 22: Ekonomicky neaktivní jako

	MÉDIUM							TOTAL			
	RU (%)	RU (počet)	Reach (%)	PV (%)	PV (počet)	TRP (%)	Afinita (%)	RU (%)	RU (počet)	PV (%)	PV (počet)
Nezaměstnaný(á)	3.84	6 102	3.40	1.91	33 204	18.49	122.64	3.13	175 450	4.02	268 122 647
Žák, student, učeň	11.89	18 896	1.38	4.86	84 464	6.15	49.63	23.96	1 342 552	19.96	1 331 330 347
Osoba v domácnosti	2.32	3 689	7.77	1.68	29 143	61.34	280.26	0.83	46 413	0.93	62 344 439
Osoba na rodičovské dovolené	6.27	9 967	4.16	2.58	44 879	18.72	150.03	4.18	234 256	5.26	350 496 579
Ostatní	1.19	1 893	5.23	0.25	4 407	12.17	188.67	0.63	35 384	0.98	65 432 545
Respondent je ekonomicky aktivní, resp. nepracující důchodce	74.49	118 387	3.07	88.72	1 542 063	39.96	110.72	67.27	3 769 919	68.84	4 590 857 738

Zdroj: NetMonitor – SPIR – Mediaresearch &amp; Gemius, Duben 2010

Graf 22: Ekonomicky neaktivní jako dle RU(%)

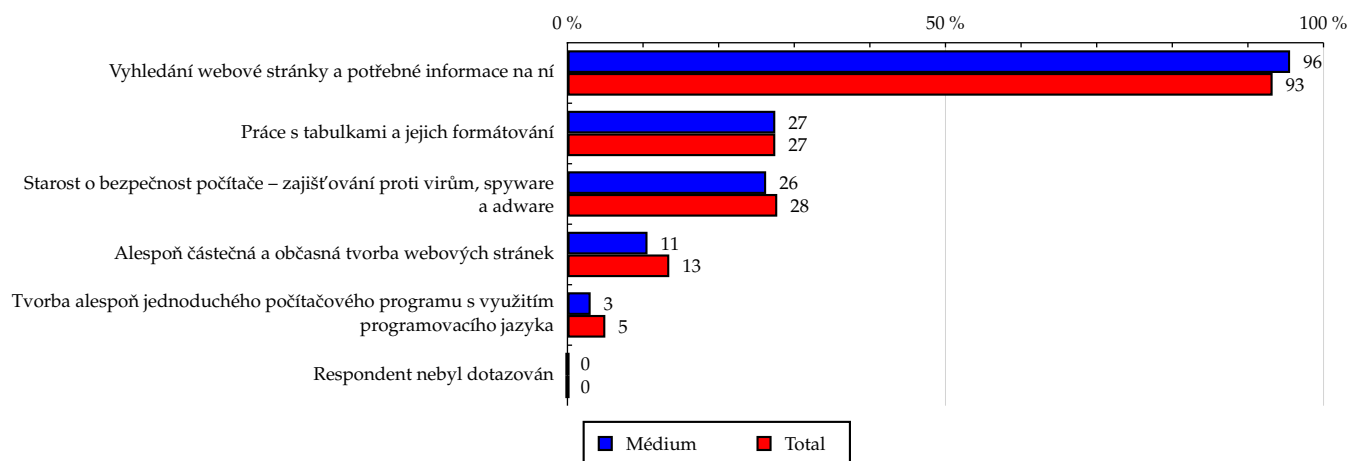


Zdroj: NetMonitor – SPIR – Mediaresearch &amp; Gemius, Duben 2010

**Tabulka 23: Činnost respondenta na počítači**

	MÉDIUM							TOTAL			
	RU (%)	RU (počet)	Reach (%)	PV (%)	PV (počet)	TRP (%)	Afinita (%)	RU (%)	RU (počet)	PV (%)	PV (počet)
Vyhledání webové stránky a potřebné informace na ní	95.58	151 909	2.84	97.06	1 687 120	31.54	102.47	93.27	5 226 832	93.98	6 267 089 427
Práce s tabulkami a jejich formátování	27.49	43 699	2.77	23.20	403 294	25.58	100.04	27.49	1 540 262	25.45	1 697 041 150
Starost o bezpečnost počítače – zajišťování proti virům, spyware a adware	26.28	41 775	2.62	19.82	344 459	21.64	94.71	27.75	1 555 290	28.91	1 928 036 043
Alespoň částečná a občasná tvorba webových stránek	10.59	16 836	2.18	5.45	94 797	12.27	78.63	13.47	755 007	12.73	848 741 014
Tvorba alespoň jednoduchého počítačového programu s využitím programovacího jazyka	3.07	4 872	1.69	1.26	21 904	7.62	61.14	5.01	281 015	4.53	301 909 231
Respondent nebyl dotazován	0.00	0	-	0.00	0	-	-	0.00	0	0.00	0

Zdroj: NetMonitor – SPIR – Mediaresearch &amp; Gemius, Duben 2010

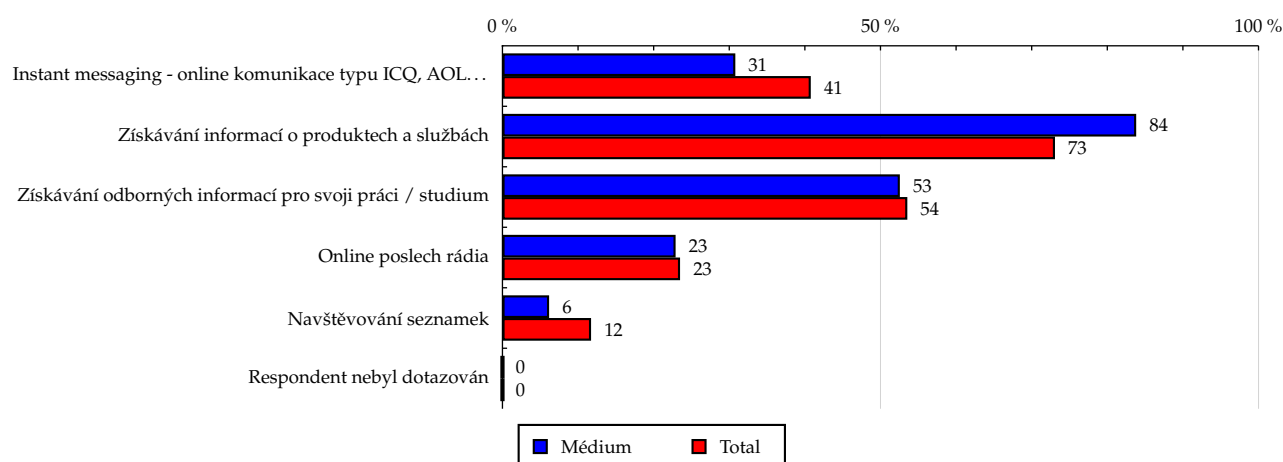
**Graf 23: Činnost respondenta na počítači dle RU(%)**


Zdroj: NetMonitor – SPIR – Mediaresearch &amp; Gemius, Duben 2010

**Tabulka 24: Pravidelné aktivity na internetu**

	MÉDIUM							TOTAL			
	RU (%)	RU (počet)	Reach (%)	PV (%)	PV (počet)	TRP (%)	Afinita (%)	RU (%)	RU (počet)	PV (%)	PV (počet)
Instant messaging - online komunikace typu ICQ, AOL...	30.80	48 954	2.09	15.79	274 440	11.73	75.53	40.78	2 285 303	40.52	2 702 003 748
Získávání informací o produktech a službách	83.82	133 227	3.18	90.53	1 573 546	37.54	114.70	73.08	4 095 517	75.97	5 066 310 039
Získávání odborných informací pro svoji práci / studium	52.56	83 541	2.72	43.59	757 673	24.67	98.16	53.55	3 000 884	50.81	3 388 625 774
Online poslech rádia	22.90	36 396	2.70	33.95	590 130	43.80	97.50	23.49	1 316 235	24.12	1 608 684 053
Navštěvování seznamek	6.17	9 805	1.46	4.96	86 227	12.83	52.65	11.72	656 653	14.59	972 998 733
Respondent nebyl dotazován	0.00	0	-	0.00	0	-	-	0.00	0	0.00	0

Zdroj: NetMonitor – SPIR – Mediaresearch &amp; Gemius, Duben 2010

**Graf 24: Pravidelné aktivity na internetu dle RU(%)**


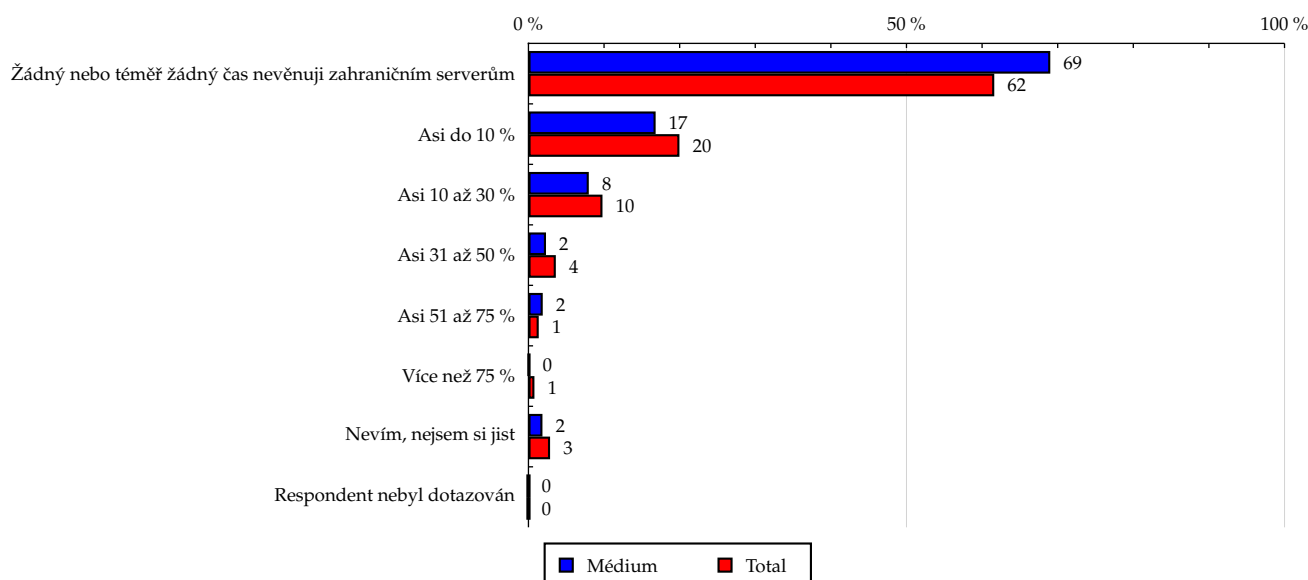
Zdroj: NetMonitor – SPIR – Mediaresearch &amp; Gemius, Duben 2010

Tabulka 25: Čas trávený na zahraničních serverech v cizích jazycích vyjma slovenštiny

	MÉDIUM							TOTAL			
	RU (%)	RU (počet)	Reach (%)	PV (%)	PV (počet)	TRP (%)	Afinita (%)	RU (%)	RU (počet)	PV (%)	PV (počet)
Žádný nebo téměř žádný čas nevěnuji zahraničním serverům	69.02	109 696	3.10	81.37	1 414 377	40.03	112.03	61.61	3 452 406	62.28	4 153 052 782
Asi do 10 %	16.82	26 730	2.33	12.72	221 011	19.29	84.21	19.97	1 119 213	20.14	1 342 986 196
Asi 10 až 30 %	7.98	12 676	2.26	3.07	53 345	9.50	81.47	9.79	548 616	10.02	668 303 292
Asi 31 až 50 %	2.32	3 679	1.77	0.75	13 079	6.30	63.99	3.62	202 744	3.29	219 417 504
Asi 51 až 75 %	1.89	3 003	3.85	0.71	12 345	15.81	138.82	1.36	76 281	1.08	71 765 432
Více než 75 %	0.13	212	0.47	0.02	406	0.89	16.84	0.79	44 459	0.61	40 616 114
Nevím, nejsem si jist	1.85	2 938	1.79	1.36	23 596	14.39	64.66	2.86	160 255	2.59	172 442 974
Respondent nebyl dotazován	0.00	0	-	0.00	0	-	-	0.00	0	0.00	0

Zdroj: NetMonitor – SPIR – Mediaresearch &amp; Gemius, Duben 2010

Graf 25: Čas trávený na zahraničních serverech v cizích jazycích vyjma slovenštiny dle RU(%)



Zdroj: NetMonitor – SPIR – Mediaresearch &amp; Gemius, Duben 2010

## LEGENDA

Níže uváděný pojem "cílová skupina" (daná cílová skupina, vybraná cílová skupina, vybraná CS) je zde používán ve smyslu cílová skupina uvedená v řádku tabulky (resp. sloupci grafu) daného socio-demografického ukazatele, tj. např. cílová skupina "ženy", "Liberecký kraj", "Důchodce" apod. Cílová skupina Všichni je definována jako Osoby ve věku 10+ let, které alespoň jednou v posledním měsíci navštívily internet.

## MÉDIUM:

**RU(počet)** – počet návštěvníků (reálných uživatelů) vybraného média z příslušné cílové skupiny

**RU(%)** – složení návštěvníků

Informace o profilu návštěvníků vybraného média – v podobě procentuálního rozložení uživatelů internetu (dle Reache) mezi jednotlivé cílové skupiny.

$RU(\%) = RU(\text{počet})(\text{médium})(\text{vybraná CS}) / RU(\text{počet})(\text{médium})(\text{CS všichni}) * 100$

**Reach(%)** – poměr počtu návštěvníků média z příslušné cílové skupiny ku velikosti této cílové skupiny

$Reach(\%)(\text{CS}) = RU(\text{počet})(\text{médium})(\text{CS}) / \text{velikost CS}(\text{počet}) * 100$

**PV(počet)** – počet zobrazení (page views) generovaných na médiu uživateli z příslušné cílové skupiny

**PV(%)** – složení zobrazení (page views)

Informace o profilu návštěvníků vybraného média – v podobě procentuálního rozložení uživatelů internetu (dle zobrazení (page views)) mezi jednotlivé cílové skupiny.

$PV(\%) = PV(\text{počet})(\text{médium})(\text{vybraná CS}) / PV(\text{počet})(\text{médium})(\text{CS všichni}) * 100$

**TRP(%)** – Target Rating Points

Hrubý zásah dané cílové skupiny na vybraném médiu.

$TRP(\%) = PV(\text{počet})(\text{médium}) / \text{velikost CS}(\text{počet}) * 100$

(obdobně je definován ukazatel GRP(%) Gross Rating Points, pouze jako cílová skupina je brána celá populace, cílová skupina "Všichni")

**Afinita(%)** – afinita reache

Koeficient vyjadřující vztah návštěvnosti vybraného média k návštěvnosti všech měřených médií.

$Afinita(\%) = Reach(\%)(\text{médium})(\text{vybraná CS}) / Reach(\%)(\text{médium})(\text{CS všichni})$

## TOTAL:

**Total RU(počet)** – počet návštěvníků (reálných uživatelů) všech měřených médií z příslušné cílové skupiny

**Total RU(%)** – složení návštěvníků, tj. informace o profilu Reache celkem pro všechna měřená média

Informace o profilu návštěvníků všech měřených médií – v podobě procentuálního rozložení uživatelů internetu (dle Reache) mezi jednotlivé cílové skupiny.

$RU(\%) = RU(\text{počet})(\text{všechna média})(\text{vybraná CS}) / RU(\text{počet})(\text{všechna média})(\text{CS všichni}) * 100$

**Total PV(počet)** – počet zobrazení (page views) generovaných na všech měřených médiích uživateli z příslušné cílové skupiny

**Total PV(%)** – složení zobrazení, tj. informace o profilu zobrazení (page views) celkem pro všechna měřená média

Informace o profilu návštěvníků všech měřených médií – v podobě procentuálního rozložení uživatelů internetu (dle zobrazení (page views)) mezi jednotlivé cílové skupiny.

$PV(\%) = PV(\text{počet})(\text{všechna média})(\text{vybraná CS}) / PV(\text{počet})(\text{všechna média})(\text{CS všichni}) * 100$

## Otázka IT znalosti

**Základní** – osoby, které deklarují základní znalosti práce s počítačem a internetem. (např. psaní základních textů, ukládání souborů, elektronická pošta, prohlížení www stránek apod.)

**Nadstandardní** – osoby, které deklarují užívání počítače a internetu na nadstandardní úrovni. (např. využívání matematických funkcí v tabulkovém procesoru, tvorba grafických prezentací, práce s vyhledávači, databáze na uživatelské úrovni apod.)

**Profesionální** – osoby, které se profesionálně věnují IT, technologiím apod. (např. programátorská nebo administrátorská činnost)

## ABCDE klasifikace

ABCDE klasifikace umožňuje posuzování sociálního a ekonomického postavení jednotlivců ve společnosti. Obvykle je počítána pro přednostu domácnosti (hlavu domácnosti), vzhledem ke specifiku internetového dotazování byla přijata metoda přímého výpočtu přímo pro jednotlivé respondenty. Na aktualizaci ABCDE klasifikace pracovala v posledním roce metodická komise se zástupci výzkumných agentur, reklamních agentur a odborné veřejnosti. Výsledkem je navržení škály A,B,C1,C2,D,E1,E2,E3. Tato škála odpovídá mezinárodnímu standardu potvrzeného sdružením ESOMAR a i algoritmus zařazení jednotlivce odpovídá mezinárodním zvyklostem. ABCDE klasifikace rozčleňuje jednotlivce domácnosti do sociálních kategorií na základě ekonomického postavení (ekonomicky aktivní x neaktivní jednotlivce). Pro ekonomicky aktivní potom rozlišuje podnikatele a zaměstnance. Pozice v zaměstnání potom slouží k další diferenciaci (včetně případného počtu podřízených osob pro vedoucí zaměstnance). Pro všechny vzniklé třídy má na závěrečné zařazení vliv vzdělání zkoumané osoby. Pro ekonomicky neaktivní osoby se na základě standardu ESOMAR nepostupuje dle jejich posledního zaměstnání, ale na základě stupně ekonomické síly měřené prostřednictvím vybavenosti domácnosti, vliv vzdělání se projevuje i zde. Vzhledem k tomu, že mezinárodní postup odpovídá evropským stupňům, vychází při jeho použití horší sociální struktura obyvatel ČR než bylo zvykem pro stávající klasifikaci ABCD, nicméně tato struktura umožňuje provádět srovnání v rámci Evropy. Přesto se komise rozhodla, že pro použití v rámci ČR bude použita upravená škála, která zohlední specifika ČR. Tato upravená škála vzniká z evropského standardu posunutím o jednu nebo dvě třídy výše či níže na základě indexu životního minima domácnosti, ve které zkoumaná osoba žije.

A – Skupina s nejvyšším sociálním statusem ve společnosti daným vysoce prestižním zaměstnáním a zároveň nejvyššími příjmy.

B – Skupina s nadprůměrnými příjmy, obvykle vyšší management a skupina vyšších profesionálů s minimálně středoškolským vzděláním.

C1, C2 – Skupina s průměrným životním standardem a průměrnými příjmy. Jde o skupinu např. malých podnikatelů a živnostníků, techniků, úředníků a nižších odborníků.

D – Skupina s průměrným až mírně podprůměrným životním standardem. Patří sem např. skupina kvalifikovaných manuálních pracovníků.

E1, E2, E3 – Skupina charakterizována podprůměrným životním standardem, kde se nacházejí především neaktivní jednotlivci, tzn. nezaměstnaní, důchodci nebo nekvalifikovaní dělníci apod.

### Otázky k ekonomické aktivitě a k zaměstnání:

Tyto otázky (ot.18, 19, 20, 21 a 22) jsou (mimo jiných) použity především ke stanovení ABCDE klasifikace. Na základě odpovědi respondenta na otázku 8 (Ekonomická aktivita) je dále dotazován skupinou specifických otázek. Otázka 8 je tedy použita jako filtr pro kladení dalších otázek. Tedy výše uvedených pět otázek není položeno každému respondentovi. Proto pro možnost tvorby cílových skupin v rámci celé populace je doplněna segmentace jednotlivých odpovědí na tuto otázku o skupinu respondentů, kterým tato příslušná otázka nebyla položena. Tedy například u otázky č. 20 "Podnikatelská činnost" je tato skupina označena "Respondent není podnikatel".